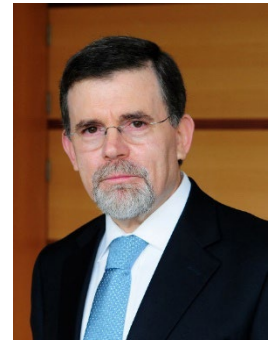


CRPG comemora 30 anos com alargamento da área de intervenção a todo o Portugal Continental

A instituição sedeadada em Gaia que promove a reabilitação e reintegração profissional de pessoas com deficiências e incapacidades encerra a 17 de março as celebrações do seu 30.º aniversário.

O CRPG - Centro de Reabilitação Profissional de Gaia irá promover, a 17 de março, entre as 15h e as 17h, a sessão comemorativa do seu 30.º aniversário. Nesse dia serão evocados os 30 anos da sua história e apresentada a nova estratégia para o futuro, focalizada na reabilitação profissional de pessoas com incapacidades adquiridas na sequência por doença ou acidente, alargando a sua atuação a Portugal Continental. “É um marco no percurso do Centro e uma nova etapa importante para o País, apoiando a manutenção no emprego e o retorno ao trabalho das pessoas com incapacidades adquiridas. Precisamos de manter as pessoas no mercado de trabalho, sendo para isso necessário mobilizar as entidades empregadoras a integrarem essa preocupação na sua estratégia de gestão dos colaboradores. As entidades empregadoras e o país precisam do contributo de todos”, revela o diretor do CRPG, Jerónimo Sousa.



*Jerónimo Sousa
Diretor do CRPG*

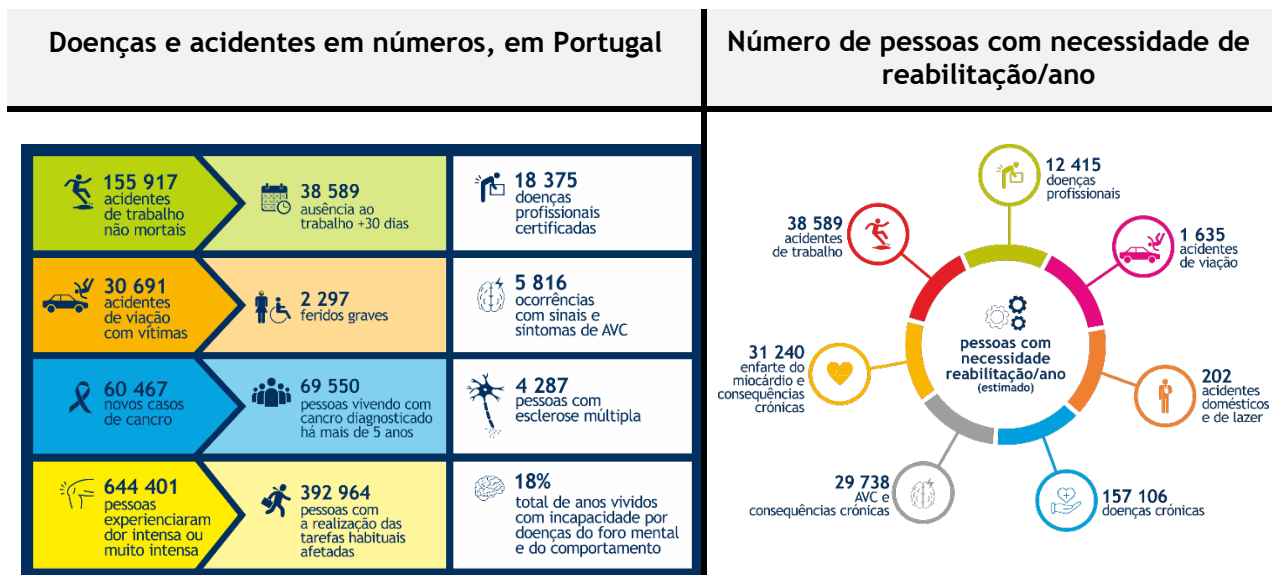
Na sessão, que decorrerá no auditório do Centro e terá transmissão *online*, serão abordados os resultados e impactos das intervenções do CRPG ao longo destes 30 anos e apresentada a estratégia para o futuro. Passam pela consolidação e alargamento da intervenção do Centro, e pelo lançamento de um novo serviço que vai apoiar as entidades empregadoras na dinamização da gestão inclusiva das incapacidades no seu seio. Será ainda efetuado o reconhecimento das entidades empregadoras que ao longo dos últimos anos têm colaborado na re/integração das pessoas apoiadas pelo Centro.

Contando com a presença do Presidente do Conselho Diretivo do IEF, IP, do Presidente da Direção Nacional da Associação dos Deficientes das Forças Armadas, do Presidente da Direção da Associação Portuguesa de Gestão das Pessoas, do Conselho de Administração do CRPG e representantes de duas entidades empregadoras - Continental-Mabor e Instituto Nacional de Estatística, a sessão será presidida pelo Secretário de Estado do Trabalho, Miguel Fontes.

Cidadãos com incapacidades adquiridas após doença ou acidente precisam de respostas especializadas nacionais para apoiar a retoma do emprego

“Anualmente, são muitos os cidadãos que se veem confrontados com uma incapacidade adquirida na sequência de uma doença ou acidente e que, depois da alta clínica, se perguntam ‘E agora? O que vai ser da minha vida?’”, revela o diretor do CRPG, Jerónimo Sousa, acrescentando: “ter, manter um emprego é importante pela autonomia financeira, mas faz também parte da identidade pessoal e contribui para a qualidade de vida.”

“Essas pessoas, em número muito elevado em Portugal, precisam de uma resposta específica de reabilitação profissional, que perspetive e trabalhe as questões que se colocam a elas e às entidades empregadoras”, afirma Jerónimo Sousa.



Infografias completas em <https://cprg.pt/nota-de-imprensa-cprg-comemora-30-anos-com-alargamento-da-area-de-intervencao-a-todo-o-portugal-continental/>

Gestão inclusiva das incapacidades nas entidades empregadoras

Elevado absentismo por motivos de saúde, baixas médicas prolongadas e incapacidades para o trabalho têm impactos severos na vida das pessoas, e nas entidades empregadoras. Para as apoiar a desenvolver e aplicar políticas de gestão das pessoas que facilitem a manutenção dos colaboradores em funções e o retorno ao trabalho após doença ou acidente, o CRPG irá brevemente lançar um serviço de apoio técnico dirigido aos empregadores, que combinará a realização de *workshops* e *webinars* com a publicação de guias e recursos digitais.

Chegar a mais pessoas

O CRPG tem tido uma intervenção mais centrada na Região Norte e também na Região Centro, estando agora previsto o seu alargamento ao âmbito de Portugal Continental.

“Manter a vida profissional das pessoas que adquirem incapacidades, não permitir que se deixem cidadãos para trás, dinamizar mercados de trabalho inclusivos, são desafios necessários para as pessoas, para as entidades empregadoras, com evidentes impactos na economia nacional, revela Jerónimo Sousa”.

O CRPG em números

O CRPG é uma estrutura especializada na área da reabilitação e reintegração profissional de pessoas com deficiências e incapacidades, nomeadamente das adquiridas, que decorrem de doenças ou acidentes. Em 2022, apoiou mais de 2 335 pessoas em serviços diversos, como de reabilitação, qualificação, apoio ao emprego e prescrição de produtos de apoio.



Instalações do CRPG

Ao longo dos últimos 30 anos, o CRPG:

- apoiou 28 391 cidadãos;
- prestou 61 866 serviços, com principal enfoque nos serviços de:
 - orientação profissional e apoio ao emprego,
 - formação profissional,
 - educação e formação de adultos,
 - fornecimento de produtos de apoio,

- prescrição de produtos de apoio e reabilitação funcional,
 - apoios de reabilitação e assistência a deficientes militares (PADM);
- alcançou uma taxa de integração e reintegração profissional de 58%;
- teve um nível médio de satisfação dos clientes de 85*;
- gerou, em média, um impacto na qualidade de vida dos cidadãos apoiados de 73*.
* índice medido em escala de 0 a 100

Tem ao serviço mais de 100 colaboradores de diferentes áreas (formadores, técnicos de emprego, psicólogos, terapeutas, etc.). Integra a rede de centros de gestão participada do Instituto do Emprego e Formação Profissional, IP.

É membro da Vocational Rehabilitation Association-UK, uma instituição que promove a colaboração entre organizações que prestam serviços de reabilitação e retorno ao trabalho após incapacidade adquirida na sequência de doenças e acidentes, e da AAATE - Association for the Advancement of Assistive Technology in Europe.

Em 2022, obteve o reconhecimento “Committed to Excellence” 3 Star, da EFQM, cujo Modelo de Excelência é utilizado por mais de 30 000 organizações na Europa.

Contactos

Hugo Gonçalo
hugo.goncalo@crpg.pt | 966 998 559

Vila Nova de Gaia, 16 de março 2023