



### Qualificação de pessoas com diversidade funcional associada a deficiências e incapacidades

#### Plano de formação 2021

Para responder às necessidades das pessoas com diversidade funcional associada a deficiências e incapacidades, o CRPG - Centro de Reabilitação Profissional de Gaia dispõe de um conjunto de ações de formação inicial e contínua, com um forte investimento nas competências digitais, combinando os formatos presencial, a distância e misto.

[Ler mais \[+\]](#)



### Conversas livres em tempos confinados

#### Ciclo de workshops | 23 fevereiro a 30 de março

No atual contexto pandémico e de recolhimento, o CRPG - Centro de Reabilitação Profissional de Gaia encontra-se a organizar um ciclo de *workshops online*, sob o mote Conversas livres em tempos confinados, destinado a ativar e apoiar pessoas com diversidade funcional associada a deficiências e incapacidades.

Os *workshops* abordam temas relacionados com a formação e o emprego, dando também enfoque a competências transversais, como a literacia digital.

[Ler mais \[+\]](#)



### Projeto Train the competente

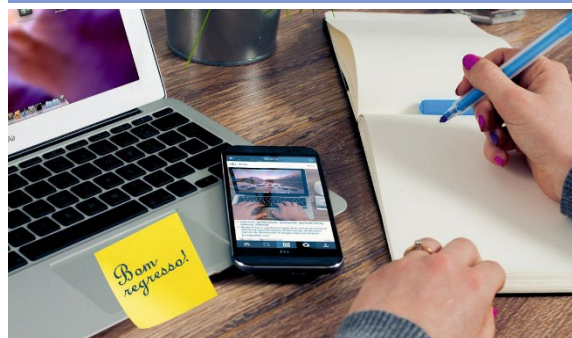
#### Contributos para a empregabilidade de adultos com diversidade funcional

Reunindo instituições de nove países europeus, o projeto Train the Competent, iniciado, no CRPG, em novembro de 2019, prossegue dois objetivos centrais:

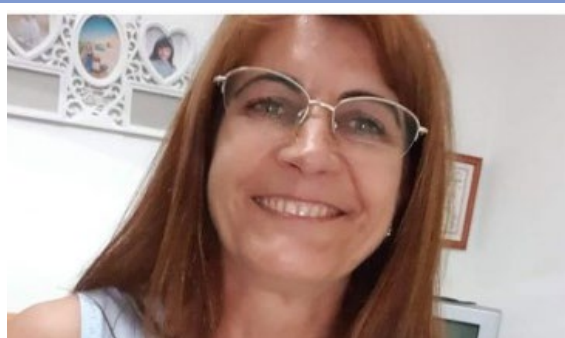
- Contribuir para a empregabilidade de adultos com diversidade funcional associada a deficiências e incapacidades, proporcionando-lhes um contexto formal dedicado ao desenvolvimento de competências para que possam atuar como cofomadores.

[Ler mais \[+\]](#)

## No mês da doença oncológica...



**Doença oncológica e os seus impactos na vida ativa e profissional** | Saiba o que pode facilitar o retorno ao trabalho



**(Com)Viver e trabalhar com a doença oncológica** | A experiência da Maria Rosa Jesus

### CRPG ao lado das pessoas com doença oncológica



**Dia Mundial do Cancro**  
4.fevereiro



CRIADO POR ACORDO ENTRE  
CERCIGAIA, IIEFP, ADFA